



ЗАО НАУЧНО-ПРОИЗВОДСТВЕННАЯ ФИРМА

БМГ ПЛЮС

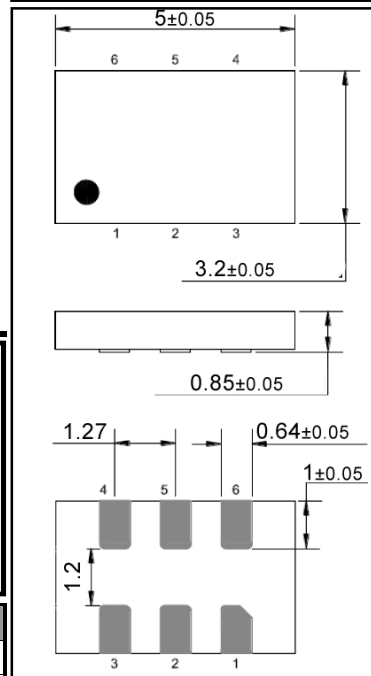
СТАБИЛЬНЫЙ ПУЛЬС ВАШИХ СИСТЕМ

Новинка **ASFLMPLV**

Программируемые кремниевые генераторы на основе технологии 3G MEMS:

- Третье поколение с улучшенными фазовыми характеристиками
- Прочный пластиковый SMD корпус 3.2x5мм, Выход: LVDS (дифференциальный)
- Ультранизкий интегральный джиттер: **0.5 пс**
- Расширенный диапазон частот до **425 МГц** и исключительная стабильность
- Время запуска: **5мкс** с функцией Tri-State
- Широкий диапазон рабочих температур (- 40 ... +85)
- Ресурс генераторов 50000 часов
- Устойчивость к удару (до **50000g**) и влажной среде
- Короткий срок производства от 2-х дней
(на любую заданную частоту с точностью до 4х знаков после запятой)

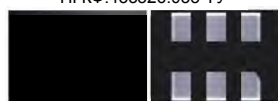
Корпус 3,2 x 5 мм



ОБЛАСТЬ ПРИМЕНЕНИЯ:

- Тактирование ПЗС для камер VTR (HD/SD/SDI)
- Миниатюрное малопотребляющее переносное оборудование
- Компьютеры и Периферия (SATA, SAS, 10G-EPON, 10G-PON)
- Портативные приборы (MP3-плееры, Игры)
- Бытовая электроника, ТВ, устройства DVR, и т.д.
- Промышленное оборудование, PCI Express, Display port
- Автомобильная электроника с жесткими требованиями
- Ethernet (1G, 10GBASE-T, KR/LR/SR, FCoE)
- Выигрыш в механической прочности и стабильности!

ПГКФ.433526.035 ТУ



Реальный размер
5.0 x 3.2 x 0.85 mm



ОБОЗНАЧЕНИЯ КОНТАКТНЫХ ПЛОЩАДОК КОРПУСА 3G MEMS серии ASFLMPC

1. Управление функцией Tri-state (КМОП-уровни).	2. Не подсоединен.
3. Корпус (GND).	4. Выход частоты (LVDS+).
5. Выход частоты (LVDS-).	6. Питание (En).

ТЕСТОВАЯ СХЕМА

www.bmgplus.ru/images/pdf/test.pdf

ОСНОВНЫЕ ТЕХНИЧЕСКИЕ ХАРАКТЕРИСТИКИ

Любая дискретная частота в диапазоне с точн. настройки до $\pm(10...15) \times 10^{-6}$, при T = 25 °C	МГц	10,0 - 425,0
Интервал рабочих температур	°C	- 40 ... +85
Температурная нестабильность частоты	$\times 10^{-6}$	± 25
Напряжение питания, En	В	2.5 ± 5% или 3.3 ± 5%
Ток потребления	мА	30
Симметрия импульсов на уровне 1,2 В	%	50 ± 5
Выходной сигнал на экв. нагрузке 100 Ом дифф.	--	LVDS (не менее 300мВ)
Время отключения / подключения, при Tri-State	мс	0.0001 / 0.005
Управление генератором (Tri-State) - вывод 1	--	лог. "1" или не подключен - генерация есть; лог. "0" - генерации нет
Уровень лог. "0" / лог. "1"	В	(En - 2.25) / (En - 1.95)
Интегральный джиттер, СКО в полосе 100кГц ~ 20МГц, (156.25МГц, 425МГц)	пс	0.5
Время запуска	мс	10
Температура хранения (предельно допустимая)	°C	-55 ... +150
Старение за первый год, при T = 25 °C	$\times 10^{-6}$	± 5

3G MEMS SMD (Low Jitter)

Пример: ГК – ASFLMPLV 3	- LR -	300,0 МГц
Напряжение питания	Интервал температур / Темп. нестабильность	Частота
2 - 2.5 ± 5%; 3 - 3.3 ± 5%; ВНИМАНИЕ! Изменение с 10/2010.	L - (-40... +85) / R - ±25 ppm	XXX,XXXX МГц