

ЗАО НАУЧНО-ПРОИЗВОДСТВЕННАЯ ФИРМА

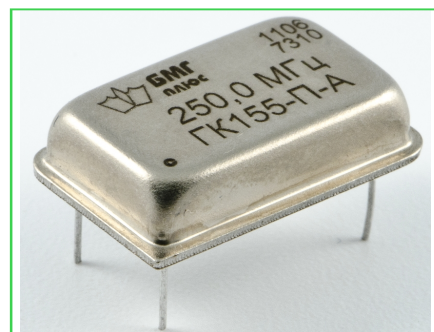
БМГ ПЛЮС

СТАБИЛЬНЫЙ ПУЛЬС ВАШИХ СИСТЕМ

ГК155-П-А

Генераторы кварцевые:

- ВЧ тактовый генератор с выходом: КМОП
- повышенной стабильности, питание: +3,3В
- на основе качественного цифрового умножения: до 800 МГц
- с низкими фазовыми шумами
- бюджетная стоимость
- функция "Три состояния" для ГК155-П-АТ



УСЛОВИЯ ЭКСПЛУАТАЦИИ.

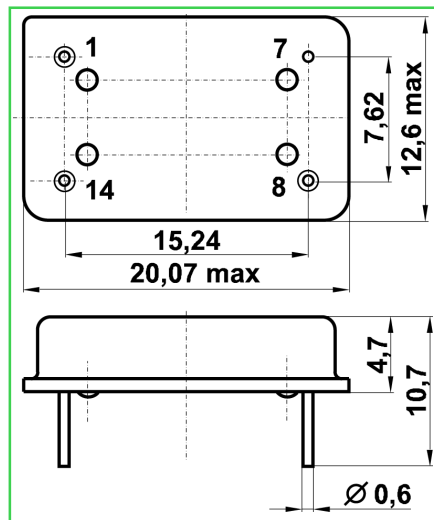
Наработка (ресурс генератора):	50000 ч.
Одиночный удар:	150 г, 2 мс
Многokратные удары:	40 г, 3 мс
Вибрация:	10-2000 Гц, 20 г
Влажность:	98%
Пониженное атмосферное давление:	525 мм. рт. ст.
Срок сохраняемости:	15 лет
Температура хранения:	(-60... +85) °C

Генераторы соответствуют техническим условиям ПГКФ.433526.014ТУ

Внесены в перечень ОП 11 0193

ОБОЗНАЧЕНИЯ ВЫВОДОВ КОРПУСА DIL14 (ДЛЯ ГК155-П-А)

1. Не подсоединен или Tri-State управление (АТ)	7. Корпус.
8. Выход частоты.	14. Питание



ТЕХНИЧЕСКИЕ ХАРАКТЕРИСТИКИ

Диапазон частот	МГц	105,0 - 800,0		
Точность настройки частоты * при 25°C	$\times 10^{-6}$	от ± 5		
Интервал рабочих температур *	°C	- 60... +85	- 40... +70	- 10... +70
Температурная нестабильность частоты*	$\times 10^{-6}$	от ± 30	от ± 25	от ± 5
Напряжение питания	В	3,3 \pm 5%		
Потребляемый ток (частотнозависимый)	мА	15 - 60		
Выходной сигнал	- - -	КМОП		
Входное напряжение на выводе 1(ГК155-П-АТ)				
- состояние enable	В	2-3 или открытый		
- состояние disable	В	0-0,8 или земля		
Нагрузка	пФ	15		
Длительность фронта/спада импульса	нс	0,3 - 1		
Симметрия импульсов	%	45 - 55		
Фазовый шум при отстройке 10кГц	дБ/Гц	-115(600МГц), -125(200МГц)		
Джиттер интегральный СКО (10кГц...20МГц), не более	пс	1,7(200...400МГц)	3,5(500МГц)	
Уровень логической "1", не менее	В	+E _п - 10%		
Уровень логического "0", не более	В	0,4		
Старение за первый год при 25°C	$\times 10^{-6}$	от $\pm (2 - 3)$		

ХО

Возможные варианты нестабильности в интервалах температур для данного типа генератора

Температурная нестабильность, $\times 10^{-6}$	± 5	± 10	± 20	± 25	± 30	± 40	± 50	± 80
Интервалы рабочих температур, °С								
0... +50	X	X	X	X	X	X	X	X
0... +70	X	X	X	X	X	X	X	X
-10... +50	X	X	X	X	X	X	X	X
-10... +60	X	X	X	X	X	X	X	X
-10... +70	X	X	X	X	X	X	X	X
-30... +70		☎	X	X	X	X	X	X
-30... +85			☎	X	X	X	X	X
-40... +70			☎	X	X	X	X	X
-40... +85			☎	☎	X	X	X	X
-60... +70			☎	X	X	X	X	X
-60... +85			☎	☎	X	X	X	X

☎ - Звоните для уточнения параметров; X - Возможные варианты; ? - Варианты прорабатываются

Функция Tri-state для (ГК155-П-АТ)

Температурная нестабильность, $\times 10^{-6}$	± 5	± 10	± 20	± 25	± 30	± 40	± 50	± 80
Условное обозначение	10	9	1	2	3	4	5	8

Интервал рабочих температур, °С	0... +50	0... +70	-10...+50	-10... +70	-30...+70	-30...+85	-40...+70	-40...+85	-60...+70	-60...+85	-30...+60	-10...+60
Условное обозначение	А	Б	В	Г	Д	Е	Ж	И	К	Л	М	Н

Точность настройки, $\times 10^{-6}$	± 3	± 5	± 10	± 20	± 30	± 50
Условное обозначение	8-только для А,Б,В, Г,Н	6	1	2	3	5

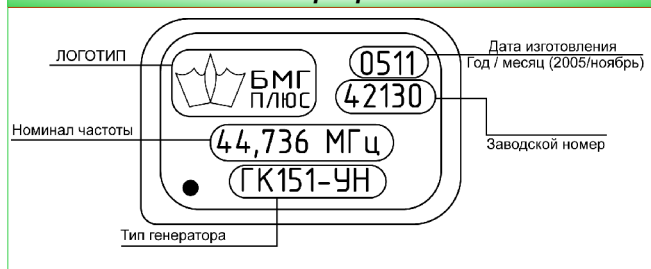
Тип генератора : ГК155-П-А (ВЧ кварцевый генератор с тактовым выходом)

ГК155-П-А - 6 Н 9 Т - 200,0 МГц

при заказе и в конструкторской документации другой продукции состоит:

- из слова "Генератор";
- полного обозначения генератора по ОСТ 11 ОДО.338.009-78 и таблицам;
- номинала частоты и обозначения ТУ.

Пояснения к маркировке изделий:



■ Каждая партия изделий одного типа и номинала частоты снабжается паспортом с указанием заводских номеров, даты изготовления, номера ТУ и результатов испытаний, заверенных штампом ОТК.

■ Все изделия отгружаются в специально разработанных упаковках, где предусмотрена защита выводов корпуса генератора от деформации. Каждая упаковка обклеивается бумажной лентой с логотипом фирмы, количеством и наименованием типа изделий, заверенной штампом ОТК.

Редакция от 05/2015.