



ЗАО НАУЧНО-ПРОИЗВОДСТВЕННАЯ ФИРМА

БМГ ПЛЮС

СТАБИЛЬНЫЙ ПУЛЬС ВАШИХ СИСТЕМ

ГК156-П

Генераторы кварцевые:

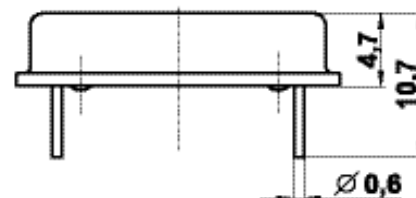
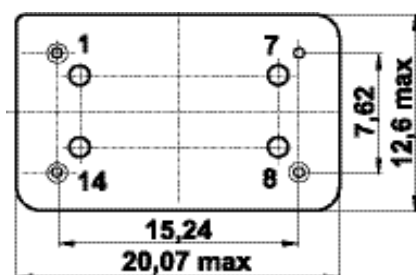
- 3 частоты на выходе
- деление частоты по выводу 1
- **большой ресурс наработки**
- **низкий фазовый шум**

УСЛОВИЯ ЭКСПЛУАТАЦИИ.

Наработка (ресурс генератора):	50000 ч.
Одиночный удар:	150 г, 2 мс
Многokrатные удары:	40 г, 3 мс
Вибрация:	10-2000 Гц, 20 г
Влажность:	98%
Пониженное атмосферное давление:	525 мм. рт. ст.
Срок сохраняемости:	15 лет
Температура хранения:	(-60...+85) °С

Генераторы соответствуют техническим условиям ПГКФ.433526.015ТУ

Внесены в перечень ОП 11 0193



ОБОЗНАЧЕНИЯ ВЫВОДОВ КОРПУСА DIL14 (для ГК156-П)

1. Управление частотой делителя.	7. Корпус.
8. Выход частоты.	14. Питание.

XO (DIL14)

ТЕХНИЧЕСКИЕ ХАРАКТЕРИСТИКИ

Диапазон частот	МГц	4,0 - 100,0		
Точность настройки частоты * при 25°C	x10 ⁻⁶	от ± 1		
Интервал рабочих температур *	°C	- 60... +85	- 40... +70	- 10... +70
Температурная нестабильность частоты *	x10 ⁻⁶	от ±25	от ±20	от ±10
Напряжение питания	В	5 ± 5%		
Потребляемый ток (частотнозависимый)	мА	5 - 48		
Выходной сигнал	- - -	КМОП/ТТЛ		
Нагрузка	- - -	50 пФ или 10 ТТЛ		
Длительность фронта / спада импульса	нс	2 - 4		
Симметрия импульсов	%	45 - 55		
Управление частотой делителя по выводу 1 Tri-State уровнями :	2 ^N -1	- - - - -		
- для N=1	В	2,5 (1/2 E _п)		
- для N=2	В	5,0 (E _п)		
- для N=3	В	0 ... 0,45 (Земля)		
Старение за первый год	x10 ⁻⁶	± (2 - 3)		

Возможные варианты нестабильности в интервалах температур для данного типа генератора												
Температурная нестабильность, $\times 10^{-6}$	± 2	$\pm 2,5$	± 3	± 4	± 5	± 10	± 20	± 25	± 30	± 40	± 50	± 80
Интервалы рабочих температур, $^{\circ}\text{C}$												
0... +50	☎	☎	☎	☎	X	X	X	X	X	X	X	X
0... +70					X	X	X	X	X	X	X	X
-10... +50			☎	☎	X	X	X	X	X	X	X	X
-10... +60					☎	X	X	X	X	X	X	X
-10... +70					☎	X	X	X	X	X	X	X
-30... +70						X	X	X	X	X	X	X
-30... +85						☎	X	X	X	X	X	X
-40... +70						☎	X	X	X	X	X	X
-40... +85						☎	X	X	X	X	X	X
-60... +70							☎	X	X	X	X	X
-60... +85							☎	X	X	X	X	X

☎ Звоните для уточнения параметров; X - Возможные варианты; ? - Варианты прорабатываются

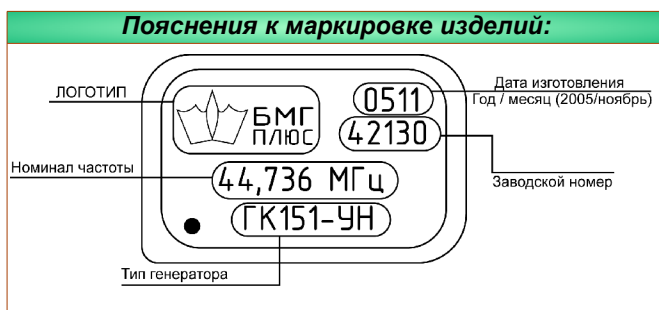
ГК156 - П - 6 Б 10 - 34,368 МГц

Температурная нестабильность, $\times 10^{-6}$	± 2	$\pm 2,5$	± 3	± 4	± 5	± 10	± 20	± 25	± 30	± 40	± 50	± 80
Условное обозначение	14	13	12	11	10	9	1	2	3	4	5	8
Интервал рабочих температур, $^{\circ}\text{C}$	0... +50	0... +70	-10...+50	-10... +70	-30...+70	-30...+85	-40...+70	-40...+85	-60...+70	-60...+85		
Условное обозначение	А	Б	В	Г	Д	Е	Ж	И	К	Л		
Точность настройки, $\times 10^{-6}$	± 1	± 5	± 10	± 20	± 30	± 50						
Условное обозначение	7	6	1	2	3	5						

Тип генератора : ГК156-П (кварцевый генератор с *программированным делением частоты*)

при заказе и в конструкторской документации другой продукции состоит:

- из слова "Генератор";
- полного обозначения генератора по ОСТ 11 ОДО.338.009-78 и таблицам;
- номинала частоты и обозначения ТУ.



■ Каждая партия изделий одного типа и номинала частоты снабжается паспортом с указанием заводских номеров, даты изготовления, номера ТУ и результатов испытаний, заверенных штампом ОТК.

■ Все изделия отгружаются в специально разработанных упаковках, где предусмотрена защита выводов корпуса генератора от деформации. Каждая упаковка обклеивается бумажной лентой с логотипом фирмы, количеством и наименованием типа изделий, заверенной штампом ОТК.